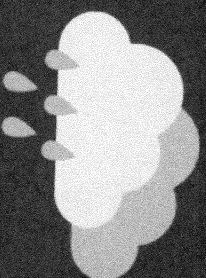
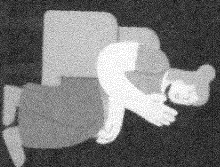


SILNÝ DÁŽĎ



α **POVODNE**
Čo robiť a ako sa pripraviť?



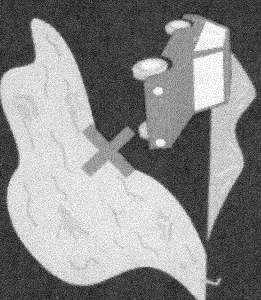
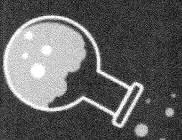
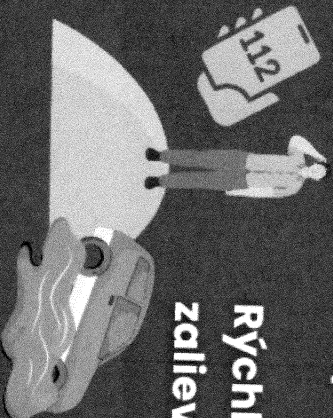
Sledujte počasie a spravodajstvo.

Odstráňte látky, ktoré môžu reagovať s vodou ako jedy, kyseliny či žieraviny.

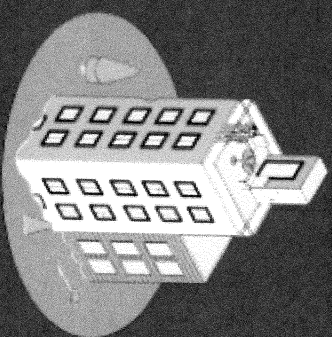
Nejazdite cez zaplavené cesty, ak nepoznáte hĺbku vody.

Rýchlo vystúpte z auta, ktoré zalieva voda

α
z bezpečného miesta zavolajte na číslo 112.



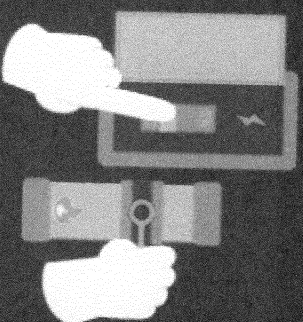
Pokiaľ ste v časovej tiesni počas povodne:



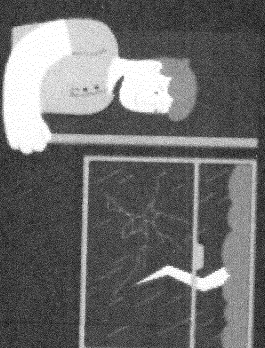
Okamžite prerušte všetky činnosti a choďte na bezpečné miesto (kopiec, vyvýšený terén).

Ak máte viac času:

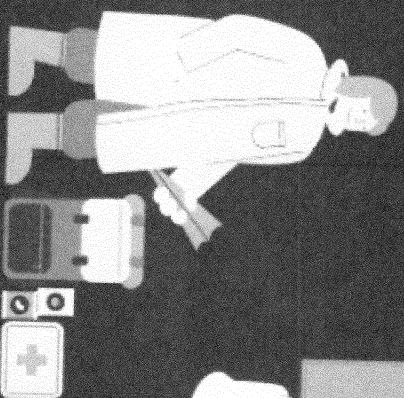
Vypnite elektrinu, plyn a vodu.



Zatvorte všetky okná.

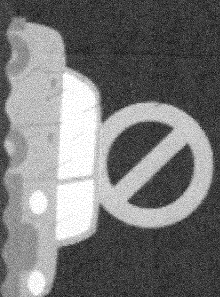


Pripravte si evakuačnú batožinu.



Informujte susedov, pomôžte tým, ktorí to potrebujú.

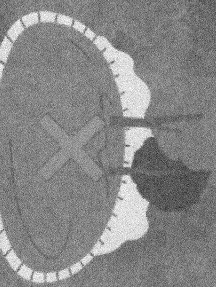
Vyhnite sa cestovaniu do rizikových oblastí.



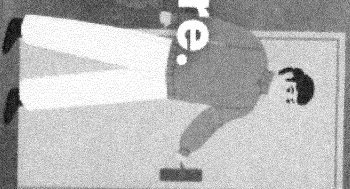
ŠILNÝ VIETOR

Čo robiť a ako sa pripraviť?

Pokiaľ môžete, OSTAŇTE DOMA.



NEZDRŽIAVAJTE sa na voľných
plochách.

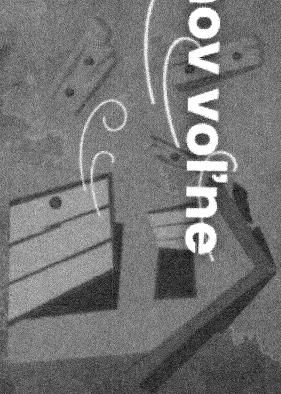


ZATVORTE a zabezpečte okná a dvere.



SILNÝ VIETOR
Čo robiť a ako sa pripraviť?

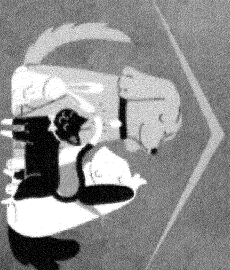
ODLOŽTE z dvorov či balkónov voľne položené predmety.



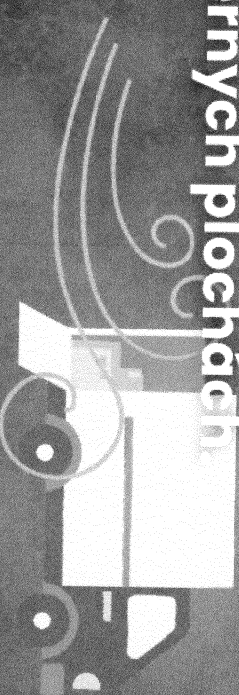
NEPARKUJTE a nestojte pod stromami a pri chatrných budovách.



ZABEZPEČTE domáce zvieratá.



NEJAZDITE s ľahkými a nenaloženými nákladnými autami po otvorených veterných plochách



ZOSUV PÔDY

Čo robiť a ako sa pripraviť?



SLEDUJTE správy v hromadných informačných prostriedkoch.

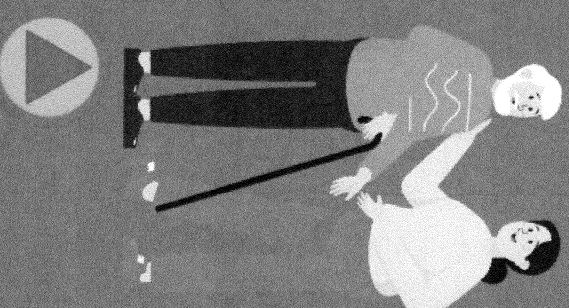


Okamžite OZNÁMTE zmeny na čísle tiesňového volania 112 alebo 158.

ZACHOVATE pokoj a rozvahu.

POMÔŽTE starým a chorým.

POČKAJTE na ďalšie inštrukcie.



ZOSUV PÔDY

Čo robiť a ako sa pripraviť?

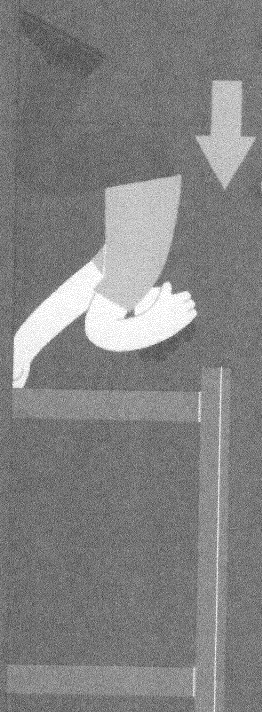


AK SA NACHÁDZATE V BUDOVE:



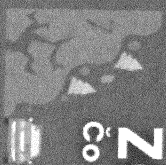
**ZDRŽUJTE sa čo najďalej
od ohrozenia a na vyššom
poschodí,**

**SCHOVAJTE sa pod pevný
kus nábytku.**

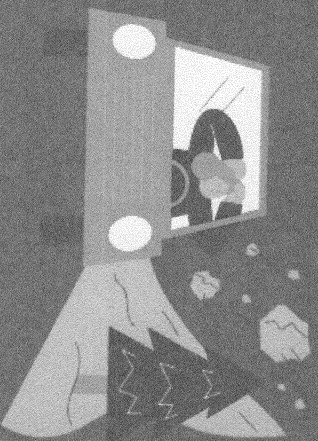


ZOSUV PÔDY

Čo robiť a ako sa pripraviť?

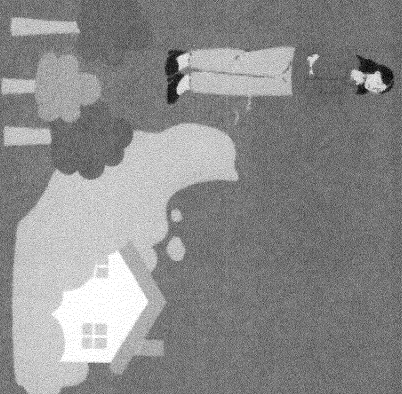


AK SA NACHÁDZATE VONKU:



PRESUŇTE sa mimo trasy zosuvu pôdy – prívalevého bahna.

NÁJDITE najbližšie vyvýšené miesto mimo trasy zosuvu.



Ak nie je možné uniknúť, SCHOVAJTE sa za skupinu väčších stromov alebo v najbližšej čo najodolnejšej budove.

